

TOUCH



NOUVEAUTÉ 2017



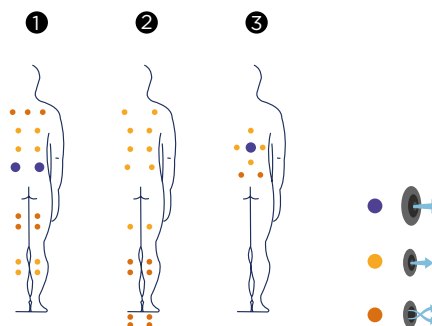
Ce spa est idéal pour passer un moment à deux : le spa dispose de trois places, avec deux chaises longues et un siège. Les points de massage sont répartis de façon à offrir le meilleur hydromassage. Le spa dispose d'un massage pour chaque point du dos, des jambes et des pieds. Vous pourrez profiter d'un circuit complet d'hydromassage, sans sortir de chez vous.

Positions: 3 (1 / 2)

Dimensions: 216 x 166 x 74



Option:



Caractéristiques techniques



ref. 43930

Dimensions (±2cm)	216 x 166 x 74
Positions (assises / allongées)	3 (1 / 2)
Volume Eau (l)	780
Poids (vide / plein) (kg)	229 / 1.009

Type de Revêtement Meuble Extérieur	Graphite / Chêne blanchi / Noyer
Sans habillage	Option
Couleurs Acrylique	44 / 27 / 72 / 59 / 18

PRESTATIONS	
Total Points de Massage	42
Micro Massage Localisé Pression	21
Massage Rotatif Anti-tension	14
Massage Rotatif Drainage	4
Massage Pieds Reflexo	3
Massage Cervical	-
Jets Chaise-Longue Intensive Treatment	-
Buses Relax Impact System	-
Cascades Eau	-
Appui-tête	3
Panneau de Commande Numérique	•
Clean Water System	•
Structure Métal Galvanisé	•
Base ABS	•
Energy Saving Cover	•
EcoSpa	Option
Nordic Insulation System	Option

FINITIONS	
3 Ampoules LED	Option
Bluetooth Audio	Option
Buses Inoxydable	•
Touch Panel Programmable Wifi	Option

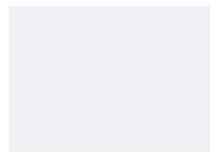
POMPES DE MASSAGE	
Massage d'Eau	2.200 W / 3 CV
Relax Impact Pump	-

FILTRATION ET CHAUFFAGE	
Pompe de recirculation	250 W
Chauffage d'eau	3.000 W
Type de filtre	Cartouche

COURANT ÉLECTRIQUE	
Puissance maximale LOW AMP (W) / (A) 230 V	3.280 W / 14,3 A
Tension	230 V / 400 V III

Matériel des Spas

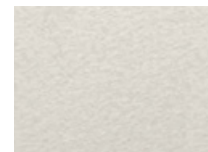
Couleurs Acrylique



44 Blanc



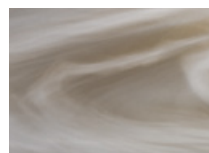
27 Winter Solstice



72 Pearl Cameo



59 Sterling

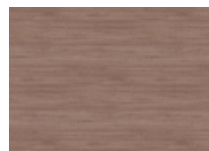


18 Sand

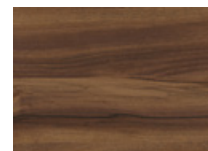
Bois des Spas



Graphite

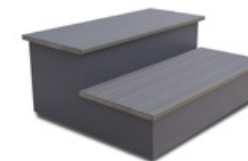


Chêne blanchi



Noyer

Accessories

Woodermax GRAPHITE escalier spa
(ou BASIC modèle)Accessoire idéal pour ramasser en toute
commodité la couverture de votre Spa.

Kit de désinfection

Dans le cadre de notre politique d'améliorations constantes, nous nous réservons le droit de modifier/d'amender nos spécifications n'importe quand et sans aucun préavis.